

# PAVATHERM

De grondstof voor de PAVATHERM platen is afkomstig uit Zwitserse inheemse bossen. De PAVATHERM platen worden gemaakt uit natuurlijke houtvezels; een restproduct van Zwitserse houtzagerijen. Boomschors en spinhout worden vermalen, vvezeld en tot houtvezelisolatieplaten geperst zonder toevoeging van externe bindmiddelen. De vezels worden gebonden middels een uniek nat productieprocédé met het houteigen bindmiddel lignine. PAVATHERM platen zijn universeel toepasbaar als dak-, wand- en vloerisolatie.



PAVATHERM is ook leverbaar als wig-vorm voor een eenvoudige montage tussen sporen of kepers.



PAVATHERM heeft een groot geluidsisolerend én hoog warmtebufferend vermogen waardoor PAVATHERM een optimale bescherming geeft tegen zomerhitte, koude winters en geluidsoverlast. PAVATHERM levert een hoog wooncomfort.

## Universele Pavatex houtvezel- isolatieplaat voor daken, wanden en vloeren.



**Goede argumenten voor het gebruik van PAVATHERM houtvezelisolatieplaten in nieuwbouw en renovatie:**

- bescherming tegen hitte in de zomer; zorgt voor een aangenaam binnenklimaat
- uitstekende warmte- en geluidsisolatie
- uitermate geschikt voor dampopen constructies
- drukvaste plaat
- 100% natuurlijk

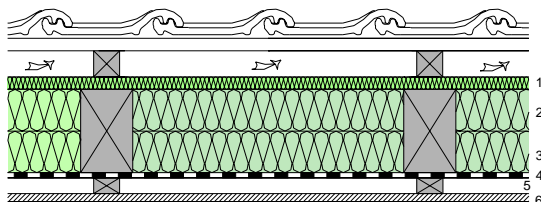


## Technische gegevens:

Zwitserse houtvezelisolatieplaten  
Materialen uit de natuur

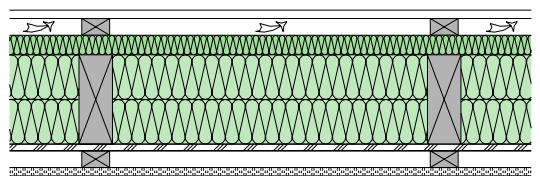
### Toepassingen

#### Opbouw 1 PAVATHERM in een geventileerd hellend pannendak



1 ISOLAIR L	22 mm
2 PAVATHERM	60/80/100 mm
3 PAVATHERM	60/80 mm
4 Luchtdichting PAVATEXDB 3,5	0,3mm
5 Tengellat	24mm
6 Afwerking	24mm

#### Opbouw 2 PAVATHERM in een houtskelet buitenwand

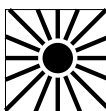


1 ISOLAIR L	35 mm
2 PAVATHERM	60/80/100 mm
3 PAVATHERM	60/80 mm
4 PAVAPLAN 3-F	8 mm
5 Tengellat	24mm
6 Gipsvezelplaat	24mm

Thermische-isolatie Norm EN 13171



Bescherming tegen hitte in de zomer



Geluidsisolatie



### Technische gegevens Eenheid voor de hele constructie

U - waarde	W/m <sup>2</sup> K	
R - waarde	m <sup>2</sup> K/W	
Faseverschuiving (volgens Heindel I)	uur	
Gewogen luchtgeluidsisolatie (berekende waarden)	dB ca.	
1) met dakpannen		
2) met leien		

### Opbouw 1 Hellend pannendak

Dikte isolatie (mm)			
120	140	160	180
0.31	0.27	0.25	0.23
3.23	3.70	4.00	4.30
7.8	9.0	10.2	11.4
46 <sup>(1)</sup> 50 <sup>(2)</sup>	46 <sup>(1)</sup> 50 <sup>(2)</sup>	47 <sup>(1)</sup> 51 <sup>(2)</sup>	48 <sup>(1)</sup> 52 <sup>(2)</sup>

### Opbouw 2 Houtskelet buitenwand

Dikte isolatie (mm)			
120	140	160	180
0.28	0.26	0.23	0.21
3.57	3.85	4.35	4.76
8.3	9.5	10.7	11.9
46	46	47	48

### Samenstelling

Naaldhout (resthout)	98%
Paraffine	0,5%
Dispersielijm PVAc (verlijming van de lagen onderling)	1,5 %

### Eigenschappen

Warmtegeleiding	$\lambda_d$	0.038 W/m K
Soortelijk gewicht		140 kg/m <sup>3</sup>
Dampdiffusieweerstand	$\mu$	5
Specifiek warmte	$c$	2100 J/kg K
EN 13 501-1 brandklasse		klasse E

### Afmetingen\*

Dikte	Formaat	Verpakkingseenheid
40mm	60 x 102 cm	100pl./pal.
60 mm	60 x 102 cm	68pl./pal.
80 mm	60 x 102 cm	48pl./pal.
100 mm	60 x 102 cm	40pl./pal.
120 mm	60 x 102 cm	32pl./pal.

\* Afwijkende maten op aanvraag

### Documentatie en advies

Neem voor nadere inlichtingen contact met ons op. Pavatex is deelnemer NBD-systeem; raadpleeg blad 6877/0.

PAVATHERM houtvezelisolatieplaten en de in de opbouwen genoemde materialen zijn te verkrijgen bij de gespecialiseerde handel, houthandel en bouwmaterialenhandel.

Voor een correcte toepassing van PAVATEX producten zijn technische merkbladen beschikbaar.

### Gerelateerde producten

PAVATHERM WIG  
PAVATHERM PLUS  
DIFFUTHERM  
ISOLAIR L  
PAVATHERM FLOOR NK

Uw dealer: