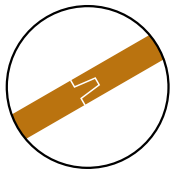


ISOLAIR L

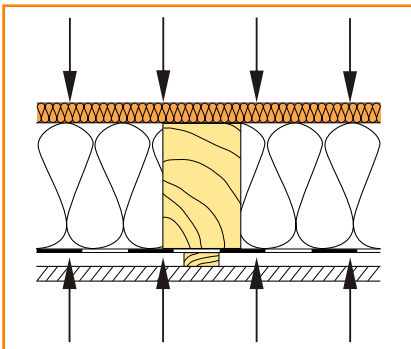
18, 22, 35, 52 mm

De waterwerende ISOLAIR L is een stabiele en isolerende houtvezelisolatieplaat. Het wordt geproduceerd van vezels Zwitsers inheems naadhout uit restproducten van houtzagerijen. De vezels worden gebonden met het houteigen bindmiddel lignine, zonder toevoeging van externe lijm.

De toevoeging van 5% latex verzorgt de waterwerendheid van ISOLAIR L, waarbij de platen toch waterdampdoorlatend zijn en het inwendige klimaat van constructies wordt gereguleerd.



Uitvoering met veer en
groef rondom
(v-vormig)



systeem voor winddicht en
luchtdicht bouwen

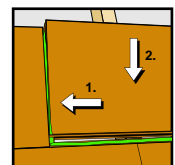
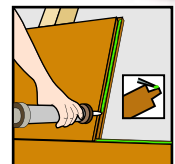
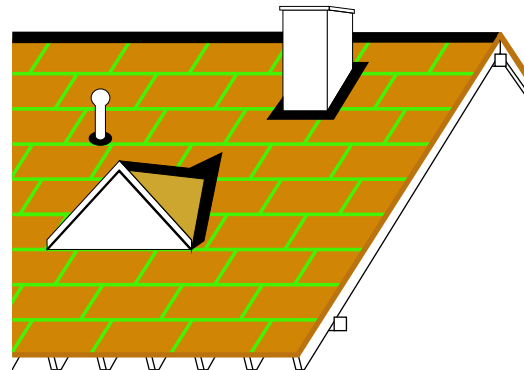


Razendsnelle montage onafhankelijk
van de sporen cq. kepers

Waterwerende, dampdoorlatende en stabiele houtvezelisolatieplaten voor dak en wand; te gebruiken als onderdak en HSB-wandbeschoot



Waterdichtheid van de naden



De v-vormige veer en groefverbinding rondom is ontwikkeld om een snelle sporen/keper-onafhankelijke montage toe te staan.

De aansluitingen met andere constructie-elementen als ook nokken, killen, doorvoeren, etc... worden uitgevoerd met speciale tapes.

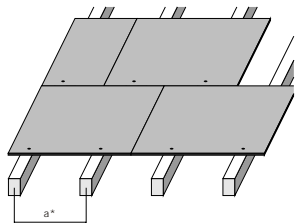
Bij een dakhelling van minder dan 20 graden worden de naden gelijmd met een waterwerende lijm om absolute waterdichtheid te garanderen.

De voordelen van ISOLAIR L op een rij:

- onderbreekt koudebruggen bij daken en HSB-elementen
- snelle montage, onafhankelijk van sporen en staanders
- combinatie van isolaties: warmte, koude en geluid
- dampdoorlatend, wind- en waterdicht en vochtregulerend
- zonder schadelijke toevoegingen
- drukvast

Technische gegevens:

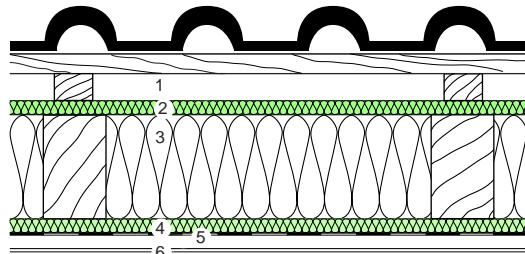
keper-onafhankelijk te plaatsen



- droge montage
- voorkom schade aan veer en groef
- platen horizontaal monteren met tand richting nok en verspringende naden

Voorbeeld 1

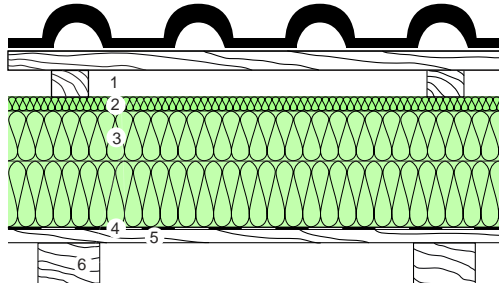
Isolatie tussen de sporen/kepers 140 mm



- 1 Tengellat en panlat
- 2 ISOLAIR L NK 22/35/60 mm
- 3 Standaard isolatie 140 mm
- 4 Standaard naturel 19mm
- 5 Pavaflex DB 3,5 (Sd=3.5m) (luchtdichting) -
- 6 latwerk en binnenbekleding

Voorbeeld 2

Isolatie over de sporen/kepers heen



- 1 Tengellat en panlat
- 2 ISOLAIR L NK 22 mm
- 3 Isolatie PAVATHERM 60+80 mm
- 4 Pavaflex DB 3,5 (Sd=3.5m) (luchtdichting) -
- 5 Schroten -zichtwerk
- 6 Sporen/kepers

Thermische isolatie



Bescherming tegen oververhitting in de zomer



Geluidsisolatie



Technische gegevens

voor de gehele constructie

Eenheid

U-waarde; effectieve K-waarde (inclusief verlies via koudebruggen)	W/mK ²	
Faseverschuiving H (Casus 1 Heindel)	h	
Geluidsisolatie index R'w (Dakpannen als dakbedekking)	dB ca.	

Voorbeeld 1

Dikte ISOLAIR L in mm

18	22	35	52
----	----	----	----

0.23	0.23	0.21	0.20
------	------	------	------

4.2	6	7.2	8.8
-----	---	-----	-----

47	47	48	49
----	----	----	----

Voorbeeld 2

Dikte ISOLAIR L in mm

18	22	35	52
----	----	----	----

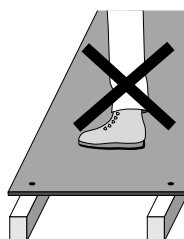
0.24	0.24	0.22	0.21
------	------	------	------

10.2	10.6	11.8	13.3
------	------	------	------

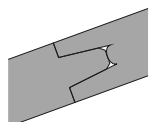
46	46	47	47
----	----	----	----

Eigenschappen

	ISOLAIR L NK			
	13171	13171	13171	13171
Norm CE				
Dikte	18	22	35	52
Kanten (NK=veer en groef; 4-zijdig)	NK	NK	NK	NK
Formaten	250x77	250x77	250x77	250x77
Gewicht: ca.	4.3	5.3	8.4	14.4
Warmtegeleidingscoëfficiënt (declared) λ_d	0.047	0.047	0.047	0.047
Warmte weerstand (declared) R_s	0.38	0.46	0.74	1.28
Warmtecapaciteit: c	2100	2100	2100	2100
Drukweerstand bij 10% samendrukking CS(10/Y)	100	100	100	100
Dampweerstand MU μ	5	5	5	5
Brandklasse volgens EN 13 501	E	E	E	E
Relatieve dampweerstand Sd (Equivalentente luchtlag)	0.09	0.11	0.17	0.3



Opgelet:
De plaat is enkel beloopbaar ter plaatse van de sporen.



NK = veer en groef; waterdicht voor hellende daken met hellingshoek groter dan 20°.

Uw dealer:

Samenstelling
(in gewichtsprocenten)

Naaldhout 95%
Latex 5%

Documentatie en technisch advies
Neem contact met ons op voor meer gedetailleerde documentatie en aansluitdetails ten behoeve van ontwerp en uitvoering, of voor technisch advies.